

### Gamme de produits antipuces, antitiques et antimoustiques efficaces

#### Des difficultés pour éliminer les puces ?

- Manque de compréhension du cycle de vie des puces
- Cycle de vie distinctif de la puce
- Comprendre / Mettre en œuvre un programme en 2 étapes
- Recherche d'une solution rapide
- Préoccupations concernant l'exposition aux pesticides
- Confusion par rapport aux produits



*Élimination des puces, des tiques et des moustiques lorsque vous en avez besoin.*

# Infestation de parasites

« ... un véritable cercle vicieux ! »

## Faits à propos des puces

Bien qu'il existe plus de 2 000 espèces de puces, l'espèce la plus commune de nos jours est la puce du chat (*Ctenocephalides felis*). En dépit de son nom, elle est adaptable et vit autant sur les chats que sur les chiens.

Les puces sont à la base de toute une série de problèmes allant de simples démangeaisons et infestations à des réactions cutanées allergiques, ainsi qu'à la propagation de ténias et autres maladies.



**Puces adultes**

La puce adulte est un parasite hémaphage qui se nourrit uniquement du sang de l'hôte en l'absorbant à l'aide de sa pièce buccale perçante. Elle ne représente qu'un faible pourcentage de l'infestation.

La grande majorité de la population des puces est constituée d'œufs, de larves et de pupes, qui sont invisibles à l'œil nu. Une élimination efficace des puces nécessite un contrôle à tous les stades du cycle de vie.

La femelle pond toujours ses œufs sur l'animal. Lorsqu'elle se trouve sur l'animal, la puce adulte absorbe vigoureusement le sang de son hôte mais n'en digère qu'une faible quantité. Le reste est excrété sous forme de minuscules points noirs.

La ponte est stimulée par l'ingestion de sang lorsque la puce se trouve sur l'animal. En à peine 30 jours, 10 puces peuvent se multiplier en plusieurs milliers.



**Œufs**

Les minuscules œufs blancs n'adhèrent pas à la peau ni au poil de l'animal. Ils tombent et contaminent ainsi la literie, les sols, les moquettes et le milieu environnant.



**Larves**

Tout traitement efficace doit éliminer les larves de puces, car elles constituent la majeure partie de l'infestation. Les larves ont de longues épines qui leur permettent de s'accrocher aux fibres des moquettes et aux meubles. Il est donc difficile de les éliminer à l'aide de l'aspirateur.

La puppe est protégée par un cocon. Les puces sortent de leur cocon sous l'effet d'une stimulation adéquate. Les vibrations, la chaleur, le mouvement et un taux accru de dioxyde de carbone les « réveillent » et leur indiquent la présence d'êtres vivants.

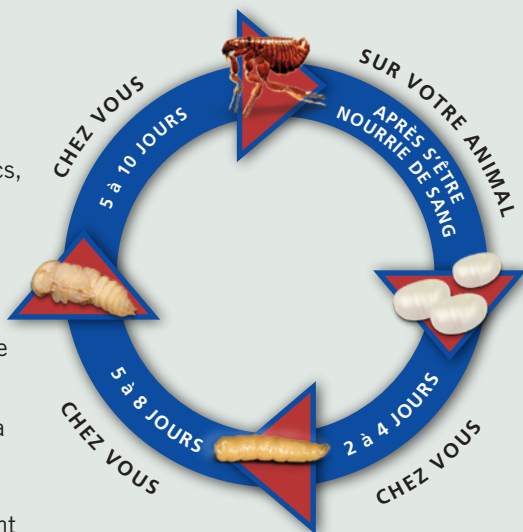


**Pupes**

**En cas d'infestation, vous devez traiter vos animaux de compagnie et votre domicile !**

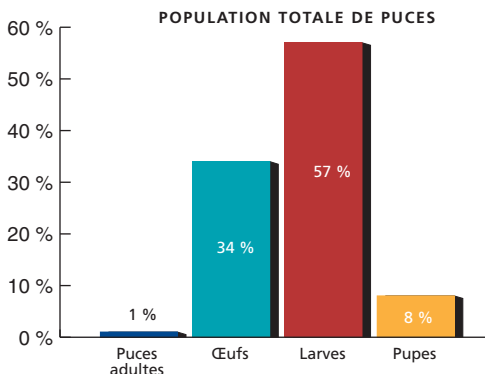
# Le cycle de vie de la puce se compose de 4 stades de développement très distincts...

- Puces adultes** Piquent, se reproduisent, très agaçantes.
- Œufs de puces** Lisses, ovales et blancs, ils tombent de l'animal chez vous ou dehors.
- Larves de puces** En forme de vers, dotées de pièces buccales broyeuses, se logent dans les fibres des moquettes, dans les meubles et dans la literie des animaux.
- Pupes de puces** Blindées dans leur cocon, elles ne peuvent être éliminées par aucun traitement.



## PETITS RAPPELS !

- La puce complète son cycle de vie en aussi peu que 15 jours.
- En 30 jours, 10 puces peuvent s'être multipliées en des milliers.
- Si un animal de votre maison a des puces, vous pouvez en conclure que tous les autres sont infestés.
- Pour vous débarrasser des puces une bonne fois pour toutes, vous devez éliminer les puces adultes ainsi que leur progéniture.



# À propos de **PRECOR**<sup>®</sup>

## Régulateur de croissance des insectes

**« ... c'est lié aux hormones. »**

Le meilleur moyen d'enrayer le cycle de vie des puces est d'utiliser des produits qui contiennent un régulateur de croissance des insectes, le méthoprène, pour tuer les œufs et les larves de puces.

Comme les œufs et les larves de puces représentent environ 90 % des infestations en moyenne, les régulateurs de croissance des insectes constituent un élément essentiel de la lutte antipuces.

### **Méthoprène (PRECOR<sup>MD</sup>)**

- Régulateur de croissance des insectes (RCI)
- Agit sur les puces avant leur stade de maturité en les empêchant de se développer convenablement et de se reproduire.

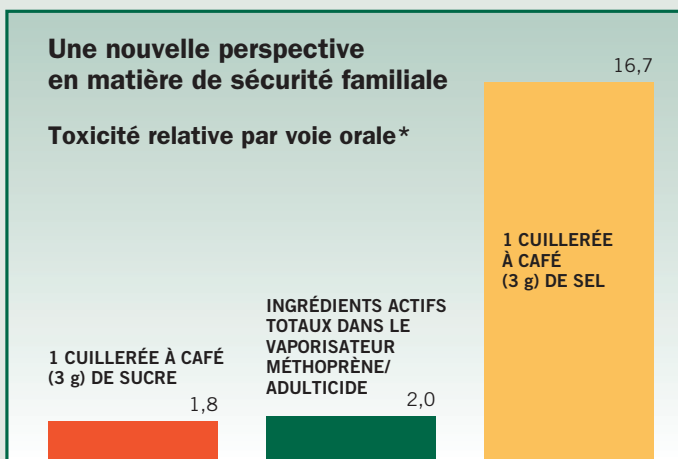
### **Faits à propos de **PRECOR**<sup>®</sup>**

- Precor<sup>MD</sup> RCI n'est pas un insecticide classique.
- Precor<sup>MD</sup> RCI imite une substance d'origine naturelle que l'on trouve chez les puces.
- Precor<sup>MD</sup> RCI tue les puces au stade pré-adulte avant qu'elles ne puissent causer une nouvelle infestation.
- Precor<sup>MD</sup> RCI est sans danger pour l'homme ou pour l'environnement en raison de son mode d'action à faible toxicité.
- Precor<sup>MD</sup> RCI maîtrise efficacement les puces jusqu'à 7 mois dans le milieu environnant et jusqu'à 60 jours sur les animaux de compagnie.
- Precor<sup>MD</sup> RCI ne cesse pas d'agir lorsque l'animal se fait toiletter ou nage.

# Sécurité de **PRECOR**<sup>®</sup>

## Régulateur de croissance des insectes

### Rapport de toxicité



\*Sur la base de tests standard de toxicité par voie orale chez le rat

## Et à propos de...?

### Pyréthrine

Insecticides naturels dérivés de certaines espèces de chrysanthèmes. La pyréthrine naturelle est un poison par contact et elle pénètre rapidement le système nerveux de l'insecte. Quelques minutes après l'application, la puce est paralysée.



### Perméthrine

Désignée comme « insecticide pyréthriinoïde synthétique »

- Fabriquée par l'homme (synthétique).
- Ressemble à des substances chimiques naturellement présentes dans les plantes (pyréthrines).
- Tue les puces adultes (adulticide).



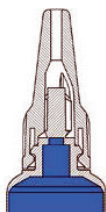
# PROGRAMME ZODIAC<sup>MD</sup> EN 2 ÉTAPES

## Traitements topiques Étape 1 : Traitez votre animal

Si vous avez une préférence pour les traitements topiques, les traitements topiques pour chats et chiens Infestop<sup>MC</sup> ZODIAC<sup>MD</sup> sont une option pratique, efficace et économique. Ces produits s'utilisent une fois par mois.

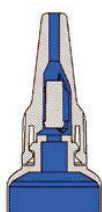


### Tube Twist'n'Use<sup>MC</sup> – Nouvel applicateur inviolable



**FERMÉ**

Scellé  
Aucune  
contamination  
du contenu



**OUVERT**

Pointe interne  
déclenchée  
Aucun contact  
des mains avec  
le produit

- Une seule étape : Simple et facile à ouvrir et à utiliser.
- Système de tube qui déclenche une pointe interne sur simple torsion du capuchon.
- Applicateur unique minimisant l'exposition pour permettre une application précise du produit sur la zone à traiter (application ciblée du produit).
- Aucun point de rupture visible, ni de risque de blessure, ni de pièces démontables.

**ZODIAC**



# pour enrayer l'infestation de puces et de tiques



ZODIAC

INFESTOP

VALIDÉ / TESTÉ : **TECHNOLOGIE VÉTÉRINAIRE\***

\*MÊME INGRÉDIENT ACTIF QUE DANS **ADVANTAGE<sup>MD</sup>**

Disponible sans visite chez le vétérinaire



Existe en 2 formats :  
4 kg et MOINS  
4 kg et PLUS.

Existe en 4 formats :  
4,5 kg et MOINS, ENTRE 4,6 et 11 kg,  
ENTRE 11 et 25 kg et PLUS DE 25 kg.

**Tue rapidement les puces sur les chats et les chiens.**

ZODIAC

INFESTOP

Solution topique pour les chats et les chiens



**TUE**

Tue rapidement les puces.



**SUPPRIME**

Élimine les puces au bout d'un jour de traitement.



**RÉDUIT**

Peut diminuer la dermatite allergique aux puces.



**PROTÈGE**

Protège contre les infestations de puces jusqu'à 4 semaines pour les chats et au moins pendant 4 semaines pour les chiens.

ZODIAC

# PROGRAMME ZODIAC<sup>MD</sup> EN 2 ÉTAPES

## puces et

### Traitements topiques Étape 1 : Traitez votre animal

ZODIAC<sup>MD</sup> POWERSPOT<sup>MD</sup> et POWERSPOT<sup>MD</sup> avec SMART SHIELD<sup>MD</sup> topique pour chiens et SPOT ON<sup>MD</sup> II et SPOT ON<sup>MD</sup> II avec SMART SHIELD<sup>MD</sup> topique pour chats constituent une option pratique, efficace et économique. Ces produits s'utilisent une fois par mois.



Comprend l'applicateur SMART SHIELD<sup>MD</sup>

Existe en 2 formats :  
Moins et plus de 14 kg (30 lb)

**RECHARGES**



Existe en 2 formats :  
Moins et plus de 14 kg (30 lb)

ZODIAC<sup>MD</sup> POWERSPOT<sup>MD</sup> et ZODIAC<sup>MD</sup> POWERSPOT<sup>MD</sup> avec SMART SHIELD<sup>MD</sup> maîtrise les puces, les tiques et les moustiques chez les chiens avec **PRECOR**<sup>®</sup> (RCI)

- **TUE** les puces et tiques adultes au contact.
- **TUE** les tiques aux pattes noires (tiques du cerf) potentiellement porteuses de la maladie de Lyme.
- **TUE** les œufs de puces pondus sur votre animal pendant 4 semaines.
- **TUE** les moustiques par contact
- La pointe sépare les poils pour permettre une application directement sur la peau de l'animal.
- Se répand sur tout le corps.
- Évite d'avoir du produit sur les doigts. Ne dégoutte pas après ouverture à condition d'être posé à plat sur une table, un comptoir ou une autre surface plane

**NE PAS UTILISER SUR LES CHATS.** Risque d'effets néfastes sur les chats qui se toilettent beaucoup ou qui ont un contact physique très proche avec un chien récemment traité.

ZODIAC<sup>MD</sup> POWERSPOT<sup>MD</sup> avec SMART SHIELD<sup>MD</sup> maîtrise les puces, les tiques et les moustiques chez les chiens avec **PRECOR**<sup>®</sup> (RCI)

- **TUE** les puces et tiques adultes au contact.
- **TUE** les tiques aux pattes noires (tiques du cerf) potentiellement porteuses de la maladie de Lyme.
- **TUE** les œufs de puces pondus sur votre animal pendant 4 semaines.
- **TUE** les moustiques par contact
- Se répand sur tout le corps.

**NE PAS UTILISER SUR LES CHATS.** Risque d'effets néfastes sur les chats qui se toilettent beaucoup ou qui ont un contact physique très proche avec un chien récemment traité.



# pour enrayer les infestations de de tiques.



**Comprend l'applicateur SMART SHIELD™**

**ZODIAC** For Cats / Pour chats  
**SPOT ON II WITH SMART SHIELD™**  
Flea Control for Cats and Kittens  
Contrôle anti-puces pour chats et chatons

**3** Weeks Flea Protection  
3 semaines de protection contre les puces

**3** Weeks Tick Protection  
3 semaines de protection contre les tiques

**RECHARGES**

## SPOT ON™ II avec SMART SHIELD™ contrôle antipuces pour chats et chats avec **PRECOR®** RCI

- **TUE** les œufs de puces avant leur éclosion.
- Reste efficace jusqu'à 4 semaines.
- Se répand sur tout le corps.
- La pointe sépare les poils pour permettre une application directement sur la peau de l'animal.
- Évite d'avoir du produit sur les doigts. Ne dégoutte pas après ouverture à condition d'être posé à plat sur une table, un comptoir ou une autre surface plane.



**ZODIAC**  
**SPOT ON II**  
Flea Control  
for Cats & Kittens  
PROTECT AGAINST TICKS & Fleas  
Protection contre les puces et les tiques

**Contrôle anti-puces pour chats et chatons**

**4** Weeks Flea Protection  
4 semaines de protection contre les puces

**4** Weeks Tick Protection  
4 semaines de protection contre les tiques

**RECHARGES**

## ZODIAC™ SPOT ON™ II contrôle antipuces pour chats et chats avec **PRECOR®** RCI

- **TUE** les œufs de puces avant leur éclosion.
- Reste efficace jusqu'à 4 semaines.
- Pratique et économique.
- Se répand sur tout le corps.

# LES TRAITEMENTS TOPIQUES ZODIAC<sup>MD</sup>

## chaque type de

### 3 TYPES DE CONSOMMATEURS :

Il est essentiel de comprendre/ différencier les 3 types de consommateurs qui achètent les traitements topiques Zodiac<sup>MD</sup> :

**1. Sensibles aux prix :** Le client achète principalement en fonction du prix > Traitements topiques moulés Zodiac<sup>MD</sup> pour chats et chiens / Traitement Zodiac<sup>MD</sup> au coût le plus bas par application.

**2. Sensibles au savoir :** Le client recherche et achète en fonction de ses connaissances > Traitements topiques Smart Shield<sup>MD</sup> Zodiac<sup>MD</sup> – Élimination des parasites à grande échelle / Traitement topique efficace et innovateur / Le liquide va directement sur la peau de l'animal sans laisser les poils collants. / Sèche plus rapidement.

**3. Technologie vétérinaire :** Le client n'achète ses produits que chez le vétérinaire > Traitements topiques Infestop<sup>MD</sup> Zodiac<sup>MD</sup> / Technologie vétérinaire à des tarifs largement plus bas que ceux pratiqués par le vétérinaire et sans visite chez le vétérinaire. Élimination ciblée des ectoparasites. Traitez ce qui doit être traité !



### CLIENT SENSIBLE AU PRIX

#### Traitements topiques moulés pour chats et chiens

- Client du marché de grande diffusion.
- Client sensible au prix.
- Traitement Zodiac<sup>MD</sup> au coût le plus bas par tube/mois.
- Tube moulé spécifique à l'espèce pour identification et sécurité.
- Élimination des parasites à grande échelle (traitement proactif/préventif).
- Produits efficaces et actifs au fil des 16 dernières années (clientèle fidèle).



# peuvent maintenant plaire à consommateur.



## CLIENT SENSIBLE AU SAVOIR

### Traitements topiques Smart Shield<sup>MD</sup>

- Client qui désire simplicité et innovation (innovation axée sur la clientèle et les vétérinaires).
- Traitement pratique/fiable/efficace (sans contact/dosage).
- Aide à dispenser la bonne quantité de produit pour chaque zone à traiter.
- Client amateur de gadgets et d'innovation (fonctionnalité).
- Acheteur de rasoirs/lames de rasoir avec recharges (client régulier).
- Offert seulement pour le marché des animaux de compagnie.
- Traitement au coût moyen/bas par tube/ mois (applicateur et tube recharge).
- Applicateur et tubes spécifiques à l'espèce (identification/sûreté).
- Élimination des parasites à grande échelle (traitement proactif/préventif).



## CLIENT DE LA TECHNOLOGIE VÉTÉRAIRE

### Traitements topiques Infestop<sup>IC</sup>

- Technologie vétérinaire sans visite chez le vétérinaire.
- Produits spécialisés pour animaux de compagnie et sans ordonnance pour éliminer les puces adultes chez les chats/chiens.
- Tranquillité d'esprit concernant les autres animaux de la maisonnée (action similaire pour chiens et chats).
- Emballage spécifique à la taille/Formats variés en vue d'un bon dosage (6 catégories de poids).
- Traitement de technologie vétérinaire Zodiac<sup>MD</sup> au coût le plus bas par tube/ mois.
- Élimination d'ectoparasites spécifiques/ action minimale pour les clients sensibles aux produits chimiques.
- Peut diminuer la dermatite allergique aux puces et tue rapidement les puces (pour le client soucieux d'obtenir une solution rapide et de préserver le confort de l'animal).
- Tube à dévisser de technologie spéciale (facile, haute qualité, hygiénique, inviolable).

# PROGRAMME ZODIAC<sup>MD</sup> EN 2 ÉTAPES

## puces et

### Colliers Étape 1 : Traitez votre animal

Les colliers antipuces et antitiques ZODIAC<sup>MD</sup> pour chiens et pour chats offrent une excellente protection contre les puces et les tiques à long terme et de façon continue.



### Collier antipuces et antitiques ZODIAC<sup>MD</sup> POWER BAND<sup>MD</sup> Plus II à double action pour chiens et chiots avec **PRECOR<sup>®</sup>** (RCI)

- **TUE** les puces adultes.
- **TUE** les tiques adultes.
- **TUE** les œufs de puces pendant 7 mois.
- Générateur à libération lente.
- **Collier à étirer pour activer le produit.**



### Collier antipuces et antitiques ZODIAC<sup>MD</sup> pour chiens

- **TUE** les puces pendant 5 mois.
- **TUE** les tiques pendant 4 mois.
- Générateur à libération lente.
- **Collier à étirer pour activer le produit.**



### Collier anti-œufs de puces ZODIAC<sup>MD</sup> pour chiens avec **PRECOR<sup>®</sup>** (RCI)

- Brise efficacement le cycle de vie des puces en **TUANT** les œufs de puces pondus sur votre chien; jusqu'à 8 mois d'efficacité.
- Conçu pour empêcher les puces de proliférer chez vous en **TUANT** les œufs de puces avant qu'ils n'éclosent.
- Collier vert à boucle intégrale.
- Conception unique d'une seule pièce moulée.



# pour enrayer les infestations de de tiques.

Les colliers libèrent continuellement leurs ingrédients actifs pendant plusieurs mois sur le pelage de l'animal, pour le protéger de la tête à la queue, même s'il est mouillé ou baigné.



## Collier antipuces et antitiques ZODIAC<sup>MD</sup> POWER BAND<sup>MD</sup> Plus BreakAway<sup>MD</sup> à double action pour chats et chatons avec **PRECOR**<sup>®</sup> (RCI)

- **TUE** les puces adultes.
- **TUE** les tiques adultes.
- **TUE** les œufs de puces pendant 7 mois.
- Générateur à libération lente.
- Collier à dispositif anti-étranglement pour chats.
- **Collier à étirer pour activer le produit.**



## Collier antipuces et antitiques ZODIAC<sup>MD</sup> BreakAway<sup>MD</sup> pour chats et chatons

- **TUE** les puces pendant 5 mois.
- **TUE** les tiques pendant 4 mois.
- Générateur à libération lente.
- Collier à dispositif anti-étranglement pour chats.
- **Collier à étirer pour activer le produit.**



## Collier anti-œufs de puces ZODIAC<sup>MD</sup> pour chats avec **PRECOR**<sup>®</sup> (RCI)

- Brise efficacement le cycle de vie des puces en TUANT les œufs de puces pondus sur votre chat; jusqu'à 12 mois d'efficacité.
- Conçu pour empêcher les puces de proliférer chez vous en TUANT les œufs de puces avant qu'ils n'éclosent.
- Collier à dispositif anti-étranglement pour chats.
- Conception unique d'une seule pièce moulée.



# PROGRAMME ZODIAC<sup>MD</sup> EN 2 ÉTAPES

## puces et

### Shampoings et vaporisateurs pour animaux

#### Étape 1 : Traitez votre animal

Le moyen le plus rapide de tuer une puce ou une tique est de l'exposer directement à un insecticide humide tel qu'un produit antipuces ou antitiques appliqué directement sur le poil de l'animal et pénétrant jusqu'à la peau, où elles se trouvent généralement.

**Vaporisateur antipuces et antipuces ZODIAC<sup>MD</sup> à double action pour chats et chatons et Vaporisateur antipuces et antitiques ZODIAC<sup>MD</sup> pour chiens et chats avec **PRECOR<sup>®</sup>** (RCI)**

- **TUE** les puces et tiques adultes.
- **TUE** les tiques du chien *Dermacentor variabilis* et *Rhipicephalus sanguineus*.
- Empêche l'éclosion des œufs de puces pendant 2 mois.
- Un seul traitement suffit pour éliminer les puces et les tiques adultes.
- En cas d'infestation grave, les traitements peuvent s'effectuer chaque semaine.
- L'efficacité du RCI Precor<sup>MD</sup> n'est pas affectée par le toilettage régulier ni par la baignade.



**Shampooing antipuces et antitiques ZODIAC<sup>MD</sup> pour chiens et chats**

- **TUE** les puces des chats et des chiens.
- **TUE** les tiques du chien *Dermacentor variabilis*.
- **TUE** les tiques du chien *Rhipicephalus sanguineus*.
- Formule douce sans alcool.
- Nettoie et revitalise le poil.
- Appliquer de nouveau une fois toutes les deux semaines (lorsqu'il y a risque de réinfestation).

**Shampooing antipuces et antitiques ZODIAC<sup>MD</sup> à double action pour chiens et chats avec **PRECOR<sup>®</sup>** (RCI)**

- **TUE** les puces des chats et des chiens.
- **TUE** les tiques du chien *Dermacentor variabilis*.
- **TUE** les tiques du chien *Rhipicephalus sanguineus*.
- **TUE** les œufs de puces souple jusqu'à 4 semaines.
- Formule enrichie pour revitaliser et apaiser les peaux sensibles.
- Laisse le poil de l'animal doux, brillant et souple.
- Compte tenu de l'action résiduelle, appliquer une fois par mois.
- En cas d'infestation grave, les traitements peuvent s'effectuer chaque semaine.



**ZODIAC**

# pour enrayer les infestations de de tiques.

## Colliers

### ÉTAPE 2 : Traitez votre domicile

En utilisant les vaporisateurs antipuces pour domiciles ZODIAC<sup>MD</sup> Premise 1000/2000 ou ZODIAC<sup>MD</sup> Premise Plus, vous tuerez les puces adultes, mais aussi les larves et œufs de puces et les tiques cachées dans les tapis et moquettes, les fentes et fissures, les tissus d'ameublement, les meubles, les literies d'animaux de compagnie et autres endroits.

ZODIAC<sup>MD</sup> Premise 1000/2000  
avec **PRECOR**<sup>®</sup> (RCI) et  
ZODIAC<sup>MD</sup> Premise Plus avec  
**PRECOR**<sup>®</sup> (RCI)

- **TUE** les puces et tiques adultes.
- **TUE** les tiques du chien Dermacentor variabilis.
- **TUE** les tiques du chien Rhipicephalus sanguineus.
- **TUE** les puces des chats et des chiens au stade pré-adulte.
- Agit de manière résiduelle pendant 7 mois contre les puces au stade pré-adulte.
- Économique, avec ZODIAC<sup>MD</sup> Premise 2000 qui traite une surface de 185 m<sup>2</sup> (2 000 pi<sup>2</sup>).
- Pratique et facile à utiliser.
- À base d'eau et pratiquement inodore.
- Un usage régulier de Zodiac<sup>MD</sup> Premise Plus avec Precor<sup>MD</sup> réduit la nécessité de traitements topiques contre les ectoparasites chez les animaux de compagnie.
- Si les problèmes parasitaires persistent, un second traitement de Zodiac<sup>MD</sup> Premise Plus avec Precor<sup>MD</sup> 2 à 3 semaines après le traitement initial peut être nécessaire.
- Peut être utilisé conjointement avec tout produit déjà utilisé sur l'animal.
- **NE TRAITÉZ PAS LES ANIMAUX AVEC CES PRODUITS.**



# Foire aux questions sur la prévention antipuces et antitiques

## Lutte antipuces et/ou antitiques

### Lequel de vos produits débarrassera au plus vite mon animal des puces et/ou des tiques ?

Le moyen le plus rapide d'éliminer les puces ou les tiques est d'appliquer directement un produit insecticide. Les shampoings et vaporisateurs ont un effet rapide car ils sont appliqués directement sur tout le poil de l'animal, et ils pénètrent jusqu'à la peau, où se trouvent habituellement les puces et les tiques. Certains produits, comme les colliers ou traitements topiques Zodiac<sup>®</sup> antipuces et antitiques, nécessitent environ 24 heures pour que les ingrédients actifs se répandent sur tout le pelage. Les effets ne sont pas toujours visibles immédiatement, mais ces produits assurent une protection à long terme.

### Combien de temps faut-il pour qu'un produit soit efficace contre les puces ?

Lorsqu'une puce entre en contact avec l'insecticide dispersé sur l'animal traité, elle meurt généralement en quelques minutes. Certains produits comme nos traitements topiques PowerSpot<sup>™</sup> et PowerSpot<sup>™</sup> avec Smart Shield<sup>™</sup> nécessitent 24 heures pour se répandre sur tout le poil avant de garantir au chien une protection intégrale. Certains de nos autres produits à appliquer sur l'animal contiennent Precon<sup>®</sup>, régulateur de croissance des insectes qui tue les œufs de puces pondus sur votre animal avant qu'ils ne puissent infester votre maison. Tous nos produits pour le domicile contiennent un agent adulticide qui tue rapidement les puces et les tiques adultes, ainsi qu'un régulateur de croissance des insectes destiné à empêcher les œufs et larves de puces de devenir des puces adultes.

### Puis-je accélérer l'élimination des puces en traitant mon animal avec deux produits ?

L'utilisation simultanée de deux produits sur votre animal ne va pas accélérer l'élimination des puces deux fois plus vite. Chaque produit est formulé avec la dose précise d'ingrédients actifs nécessaires pour éliminer les puces qui entrent en contact avec l'insecticide. Si vous continuez à voir des puces, cela signifie en général que votre animal est régulièrement exposé à des zones infestées. Plutôt que de doubler la dose d'insecticide, nous recommandons d'utiliser en plus un régulateur de croissance des insectes en vue de tuer les œufs et les larves de puces. Tous nos produits antipuces et antitiques pour le domicile, ainsi que de nombreux produits à utiliser sur les animaux, contiennent un régulateur de croissance des insectes pour enrayer les infestations de puces à long terme.

### Si mon animal est mouillé par la pluie ou se fait shampooiner, est-ce que le traitement sera moins efficace ?

Le fait d'être mouillé par la pluie lors d'une promenade ne devrait pas compromettre l'efficacité d'un produit Zodiac<sup>®</sup> quel qu'il soit. L'efficacité de certains produits comme les vaporisateurs et les traitements topiques peut diminuer si l'animal est lavé à l'aide d'un savon ou d'un shampoing. Nous recommandons d'utiliser un collier antipuces et antitiques Zodiac<sup>®</sup> si votre animal se baigne fréquemment. Les colliers diffusent en permanence des ingrédients actifs pendant plusieurs mois et renouvellent ainsi le traitement du pelage, même si l'animal est mouillé ou baigné.

### À quelle fréquence dois-je traiter mon animal avec un shampoing antipuces ?

Dès l'apparition des puces, il est vivement recommandé de traiter l'animal à l'aide d'un shampoing antipuces et antitiques en vue de le soulager immédiatement. Un tel bain permettra de tuer rapidement les puces tout en nettoyant le poil et en éliminant les résidus produits par les puces. La mousse, une fois bien rincée, ne tuera plus les nouvelles puces qui risquent de sauter sur votre animal. Les shampoings constituent des traitements à court terme et offrent des résultats rapides contre les insectes adultes. Pour une protection à long terme, nous recommandons d'utiliser consécutivement un traitement topique ou un collier en vue d'une action adulticide résiduelle. Un shampoing à formule spéciale Zodiac<sup>®</sup> contient un régulateur de croissance des insectes pour éliminer les œufs de puces. Notre shampoing antipuces et antitiques Zodiac<sup>®</sup> à double action tue rapidement les puces et les tiques adultes, et tue également les œufs de puces pendant 28 jours.

### En combien de temps mon animal ou mon domicile seront-ils exempts de puces ?

La plupart des puces existantes sont tuées relativement rapidement, mais ce sont les jeunes puces qui peuvent retarder le processus. Si l'infestation de votre animal et de votre domicile se trouvait à un stade déjà avancé, le processus pourrait prendre 2 à 3 semaines après l'application initiale du produit avant de pouvoir espérer une éradication complète. Un second traitement de votre habitation 2 semaines plus tard pourrait s'avérer nécessaire afin d'éliminer les nouvelles puces alors qu'elles émergent de leur cocon protecteur au stade de pupes.

### Pourquoi puis-je encore parfois voir des puces après un traitement ?

Il n'est pas inhabituel de continuer à voir des puces 2 à 3 semaines après avoir traité l'animal ou le domicile. C'est ce qu'on nomme la période de latence pupale. Le cocon protecteur de la puce lui permet de survivre au traitement. Pour être tuée, la puce doit d'abord sortir de son cocon et entrer en contact direct avec l'insecticide. Les nouvelles puces adultes sont visibles lorsqu'elles sont exposées aux traitements appliqués sur l'animal ou dans le domicile. Le fait de traiter votre domicile une seconde fois 2 semaines plus tard devrait éliminer une bonne fois pour toutes la dernière génération de pupes arrivée à maturité et éclore.

### Pourquoi est-il recommandé d'attendre 2 semaines avant de traiter le domicile une seconde fois ?

Bien qu'il soit contrariant de voir des puces, le fait de traiter la maison une seconde fois juste après la première ne va pas résoudre le problème plus vite. Il est de loin préférable d'attendre deux semaines complètes avant de procéder au 2<sup>e</sup> traitement. Pendant que le premier traitement élimine les œufs, les larves et les puces adultes, de nouvelles puces ont le temps de se développer dans leur cocon et en sortiront bientôt. Cela prend environ une à deux semaines pour que les puces en stade pupal évoluent et sortent des cocons. Le deuxième traitement deux semaines plus tard permettra de tuer rapidement les puces restantes et de venir à bout de l'infestation.

# Foire aux questions sur la prévention antipuces et antitiques

## Comment éviter une nouvelle infestation de mon animal et de mon domicile ?

Il est impossible d'empêcher les puces de sauter sur votre animal au dehors, mais vous pouvez les empêcher d'infester votre domicile et les endroits préférés de votre animal. Il existe toute une série de produits Zodiac<sup>®</sup> pour animaux contenant un régulateur de croissance des insectes pour empêcher les œufs de puces de se développer. Les puces pondent leurs œufs sur l'animal, et donc le traitement de l'animal qui détruit les œufs de puces enrayer l'infestation à sa source. Nos traitements pour le domicile empêchent les puces au stade pré-adulte de se développer pendant 7 mois. Ceci aide à empêcher les puces pré-adultes peut-être déjà présentes dans l'environnement de parvenir à maturité et de sauter à nouveau sur votre animal.

## Et si mon animal amène des puces de l'extérieur ?

Il est facile pour un animal d'attraper des puces de manière occasionnelle lorsqu'il sort dans la nature. Les puces adultes peuvent être éliminées à l'aide d'insecticides, mais un traitement régulier contre les œufs de puces aide à garder un domicile exempt de puces. Les produits Zodiac<sup>®</sup> pour animaux contenant le régulateur de croissance des insectes Precor<sup>®</sup> aident à tuer les œufs de puces pondus sur l'animal. Nos traitements pour le domicile empêchent les œufs et larves de puces de se développer pendant 7 mois. La présence occasionnelle de puces sur votre animal devrait être temporaire si vous avez recours au régulateur de croissance des insectes Precor<sup>®</sup> sur l'animal et chez vous.

## Dois-je traiter toute la maison, même dans les pièces où mon animal n'a pas le droit d'aller ?

Il est recommandé de traiter la moquette et les tissus d'ameublement partout dans le domicile au moins une fois par précaution. Les œufs de puces, qui sont gros comme un grain de sable, sont rarement visibles mais sont disséminés facilement par l'animal. Une puce femelle peut pondre jusqu'à 40 à 50 œufs par jour sur l'animal. Celui-ci peut déposer une multitude de ces œufs simplement en étant présent très brièvement n'importe où dans la maison. De plus, les larves qui éclosent peuvent se déplacer de plusieurs dizaines de centimètres, à des endroits où votre animal n'est jamais allé.

## Quels sont les endroits les plus importants à traiter chez moi ?

La moquette, les tissus d'ameublement, la literie des animaux et leurs endroits de repos favoris sont à traiter en priorité. Les œufs de puces sont pondus sur les animaux et tombent partout où les animaux vont. En général, on ne voit pas les œufs ni les puces pré-adultes qui vont se nicher dans les moquettes ou dans les fentes des meubles pour se développer. Les larves qui sortent des œufs migrent un peu plus loin et se cachent dans des endroits sombres et en retrait. C'est pourquoi il est important de traiter sous les meubles et dans les placards, même si l'animal n'y est jamais allé. Les traitements pour le domicile Zodiac<sup>®</sup> sont conçus pour pénétrer au plus profond des moquettes et à l'intérieur des fentes, là où ils sont appliqués.

## Prévention des tiques

### Quels sont les meilleurs produits pour éliminer les tiques sur mon chien ?

Tous les produits Zodiac<sup>®</sup> spécifiquement antitiques sont efficaces mais certaines formules agissent plus rapidement ou plus longtemps que d'autres. Une fois exposées au produit, les tiques peuvent prendre un jour ou deux pour mourir. La manière la plus rapide de tuer les tiques est de les exposer directement à un produit liquide comme un shampoing ou un vaporisateur. Les colliers ou les produits topiques tuent les tiques un peu plus lentement mais offrent une protection à long terme.

### En combien de temps mon animal ou mon domicile seront-ils exempts de tiques ?

Une fois qu'une habitation est infestée de tiques, il peut se passer plusieurs semaines avant qu'on puisse constater un résultat probant. Même si vous avez recours à un traitement antitiques sur votre animal, vous pourriez apercevoir une tique de temps en temps. Il est très facile pour les animaux d'attraper des tiques dans des endroits infestés qu'on ne peut pas contrôler à l'extérieur mais aussi à l'intérieur. Vous pouvez aider à prévenir une infestation de votre domicile en utilisant un traitement antitiques sur votre animal pendant toute la saison des tiques. Si votre domicile est infesté, nous recommandons des traitements hebdomadaires jusqu'à ce que l'infestation soit maîtrisée.

### Où mon animal attrape-t-il des tiques ?

Les tiques se trouvent dans beaucoup d'endroits, principalement dehors dans les zones d'épaisse végétation. Beaucoup des endroits où nous nous promenons avec nos animaux comme les parcs, les bois ou même nos jardins peuvent être des foyers d'infestation. Certaines tiques se développent dans des endroits sombres et humides, sous des objets et des plantes, à l'abri des regards. Elles se trouvent souvent sur des surfaces verticales comme des clôtures, des arbres ou des herbes hautes. Elles peuvent grimper très facilement sur un animal ou une personne qui passe par là.

### Que faire pour réduire les risques que mon animal attrape des tiques ?

Les produits antitiques tels que le traitement topique pour chiens PowerSpot<sup>™</sup> Zodiac<sup>®</sup> ou le vaporisateur antipuces pour chiens et chats Zodiac<sup>®</sup> sont très efficaces pour réduire le nombre de tiques qui pourraient venir infester votre animal. Le fait d'éviter les zones boisées ou à herbes hautes peut aussi aider à minimiser les risques. Si vous vérifiez régulièrement le poil de votre animal, vous pourrez ainsi les enlever avant qu'elles ne deviennent un véritable problème.

# Foire aux questions sur la prévention antipuces et antitiques

## Sécurité

### **Les traitements Zodiac<sup>®</sup> pour animaux sont-ils recommandés pour des animaux autres que les chats et les chiens ?**

Les produits Zodiac<sup>®</sup> sont spécifiquement destinés aux chiens et/ou aux chats uniquement. Nous déconseillons de les utiliser sur tout autre animal. Si un produit antipuces ou antitiques est destiné à une espèce d'animal précise, cela signifie qu'il a subi les tests appropriés qui garantissent que son emploi est sûr et efficace sur l'animal en question. Si votre animal ne figure pas sur l'étiquette, veuillez demander conseil auprès de votre vétérinaire.

### **Est-ce que les enfants peuvent jouer avec les animaux qui viennent d'être traités avec des produits Zodiac<sup>®</sup> ?**

Une fois que le produit a séché, les enfants et les adultes peuvent de nouveau être en contact proche avec l'animal. Nos produits sont formulés dans l'idée que les enfants vont jouer, caresser et même parfois dormir avec leur animal. Si le produit est utilisé en vertu des recommandations sur l'étiquette, la quantité d'ingrédients actifs présents sur l'animal est de la taille d'une petite puce ou d'une petite tique. Les enfants peuvent aussi jouer avec les animaux qui portent un collier car le collier ne dégage qu'une très petite quantité d'ingrédient actif, très lentement.

### **Les enfants et les animaux peuvent-ils jouer par terre juste après le traitement du domicile ?**

Une fois que le produit a séché, les enfants peuvent jouer sur la moquette, les meubles recouverts de tissus et autres zones traitées de la maison. Les traitements pour le domicile Zodiac<sup>®</sup> sont conçus dans l'idée que les enfants sont en contact direct avec la moquette et les tissus d'ameublement, autrement dit les endroits susceptibles d'être traités pour les puces ou les tiques.

### **Combien de temps faut-il attendre avant de laisser les enfants et les animaux retourner jouer dans les endroits traités de la maison ?**

Certains modes d'emploi donnent un délai précis pour pouvoir retourner dans la zone traitée, c'est pourquoi il faut toujours vérifier l'étiquette du produit. Si aucun délai n'est précisé, les enfants et les animaux peuvent réintégrer les endroits traités dès qu'ils ont séché. Nos traitements à vaporiser pour le domicile sèchent tellement rapidement qu'il n'y a pas vraiment de délai spécifique recommandé pour chaque situation. En règle générale, nous recommandons un délai minimal de 20 minutes si vous utilisez un aérosol Zodiac<sup>®</sup> et un délai minimal d'une heure si vous utilisez un pulvérisateur à pompe Zodiac<sup>®</sup> pour le domicile.

### **Les produits Zodiac<sup>®</sup> sont-ils sans danger pour mon animal si celui-ci se lèche juste après leur application ?**

Un toilettage normal après l'application est à prévoir et ne devrait pas poser de problème lorsqu'un produit est utilisé conformément aux instructions de l'étiquette. La quantité d'ingrédient actif dans chaque dose est juste suffisante pour agir contre une puce, une tique ou un autre insecte ciblé. L'animal domestique, qui est beaucoup plus gros que le ravageur ciblé, ne devrait pas être affecté par cette petite quantité d'ingrédient actif. Tous nos produits ont été testés pour être utilisés sur des chiens et/ou des chats, sachant qu'ils se toiletteront. Les chats qui font beaucoup leur toilette ou qui ont un contact physique très proche avec les chiens récemment traités s'exposent à un risque.

### **Les sols sans moquette comme les planchers ou carrelages doivent-ils être traités à l'aide d'un produit pour le domicile ?**

Il n'est pas nécessaire de traiter les surfaces comme le plancher, le carrelage ou le linoléum et ni les autres sols ou surfaces lisses. Les œufs et les larves de puces survivent rarement dans des zones ouvertes et très passantes. La moquette et les tissus d'ameublement constituent l'environnement idéal pour la propagation des puces dans la maison. Nous vous recommandons de nettoyer, laver et aspirer tous les types de sols afin d'éliminer les œufs éventuels qui pourraient avoir été déposés par vos animaux de compagnie. Il est conseillé de bien vérifier sous tous les meubles et autres objets de grande taille, les plinthes, les armoires, les aires de stockage, les garages, etc. Les zones en retrait et non perturbées peuvent abriter des puces et devraient être soigneusement nettoyées en vue d'éliminer tous insectes pré-adultes qui peuvent se développer.



# Glossaire

- Imidaclopride :** Insecticide conçu pour imiter la nicotine. La nicotine se trouve naturellement dans de nombreuses plantes, y compris le tabac, et elle est toxique pour les insectes. L'imidaclopride est utilisée pour contrôler les insectes suceurs, les termites, certains insectes du sol et les puces sur les animaux domestiques. Quelques minutes après l'application, l'insecte est paralysé et ne peut pas se déplacer.
- Méthoprène : (Precor<sup>MD</sup>)** Concentré pratiquement inodore indiqué pour prévenir le développement des œufs et larves de puces. Ce concentré agit en tant que régulateur de croissance des insectes, et brise ainsi efficacement le cycle de vie de la puce. Lorsque les puces sont exposées à ce produit dès leurs premiers stades de vie, elles ne peuvent pas se développer convenablement et deviennent incapables de se reproduire.
- Perméthrine : (voir Pyréthrine)** Désignée comme « insecticide pyréthrinoïde synthétique », puisque fabriqué par l'homme; la perméthrine ressemble néanmoins à des substances chimiques naturellement présentes dans les plantes (pyréthrines). Cet insecticide est qualifié d'adulticide parce qu'il tue les puces et les tiques adultes. La perméthrine agit comme poison au niveau de l'estomac lorsqu'elle est ingérée par les puces, ou comme poison par contact direct. Sa cible principale est la puce adulte.
- Pyréthrine :** Insecticide naturel dérivé de certaines espèces de chrysanthèmes. La pyréthrine naturelle est un poison par contact et elle s'attaque rapidement au système nerveux de l'insecte. Quelques minutes après l'application, l'insecte est paralysé et ne peut plus bouger.
- Butoxyde de pipéronyle :** Agit par synergie et empêche les enzymes des puces de neutraliser les pyréthrine.
- Tétrachlorvinphos :** Le tétrachlorvinphos (TCVP) est un pesticide organophosphoré utilisé pour tuer les puces et les tiques. Le TCVP est un inhibiteur d'acétylcholinestérase (inhibiteur de cholinestérase) : il, et empêche l'enzyme acétylcholinestérase de dégrader l'acétylcholine.

## COMMENT OBTENIR L'ACCREDITATION

1. Lisez le manuel de formation et la brochure Zodiac®.
2. Répondez au questionnaire.
3. Envoyez-le à Wellmark International.
4. Si vous avez répondu correctement au questionnaire (il faut avoir obtenu une note d'au moins 75/100), nous vous enverrons un certificat d'expert Antipuces et antitiques Zodiac®, ainsi qu'un cadeau de remerciement (stylet pour écran tactile).

1. **Les puces adultes représentent environ quel pourcentage de la population de puces en général ?**
  - a. 5 à 10 %
  - b. 35 à 60 %
  - c. 1 à 5 %
  - d. 90 à 100 %
2. **Les puces peuvent causer des problèmes de santé comme :**
  - a. La propagation du ténia
  - b. D'intenses démangeaisons et la perte du poil
  - c. Des abrasions cutanées avec infections secondaires
  - d. Des réactions cutanées allergiques
  - e. Toutes ces réponses
3. **Une puce femelle pond en moyenne combien d'œufs par jour ?**
  - a. 1 œuf
  - b. 20 à 50 œufs
  - c. 5 à 10 œufs
  - d. 400 à 500 œufs
4. **Les produits Zodiac® avec Precor™ (RCI) sont uniques pour la raison suivante :**
  - a. Faible toxicité et non dangereux pour l'humain comme pour l'environnement.
  - b. Empêchent les puces pré-adultes de se reproduire.
  - c. Sur l'animal - efficacité pouvant durer jusqu'à 2 mois.
  - d. Au domicile - action résiduelle sur les puces pré-adultes pendant 7 mois.
  - e. Toutes ces réponses.
5. **Qu'est-ce que Precor™ tue avant qu'ils ne puissent générer une nouvelle infestation ?**
  - a. Les puces adultes et les œufs de puces.
  - b. Les œufs et les larves de puces (puces pré-adultes).
  - c. Les pupes et les œufs de puces.
  - d. Toutes ces réponses.
6. **Les œufs de puces représentent environ quel pourcentage d'une infestation moyenne ?**
  - a. 90 à 100 %
  - b. 30 à 50 %
  - c. 5 à 10 %
  - d. 1 à 5 %
7. **Lorsqu'on vaporise le produit antipuces et antitiques Zodiac® :**
  - a. L'efficacité du RCI Precor™ n'est pas affectée par un toilettage régulier ni par la baignade.
  - b. Les œufs de puces ne peuvent pas éclore pendant une période pouvant atteindre 2 mois.
  - c. Le traitement peut s'effectuer chaque semaine en cas d'infestation grave.
  - d. Toutes ces réponses.
8. **Les affirmations suivantes concernant les vaporisateurs antipuces et antitiques Zodiac® sont-elles vraies ou fausses ?**

V F – En cas d'infestation grave de puces, les traitements peuvent s'effectuer chaque jour.

V F – Ces produits ne tuent pas les œufs de puces.

V F – Un seul traitement permet d'éliminer les puces et les tiques adultes.
9. **Les pupes de puces représentent environ quel pourcentage d'une infestation typique ?**
  - a. 5 à 10 %
  - b. 35 à 60 %
  - c. 1 à 5 %
  - d. 90 à 100 %



OBTENEZ L'ACCREDITATION et recevez un cadeau pour votre volonté de devenir expert(e) antitiques et antipuces.

10. Quel produit topique Spot-On® Zodiac® tue les puces adultes sur les chats ?
  - a. Zodiac® PowerSpot® II topique.
  - b. Infestop™ topique est le seul traitement Zodiac® "Spot-on™" capable d'éliminer les puces adultes chez les chats.
  - c. Collier Zodiac® Power Band Plus Breakaway®.
  - d. Zodiac® Smart Shield® topique.
11. Zodiac® Infestop™ topique est offert :
  - a. Uniquement auprès des animaleries au spécialisées Canada.
  - b. Sans visite chez le vétérinaire et uniquement par Zodiac®.
  - c. Dans les magasins de grande distribution (Walmart, Dollarama, etc.).
  - d. a et b.
12. Vrai ou faux : Zodiac® Infestop™ topique offre une protection contre les infestations de puces pendant au maximum 4 semaines pour les chats et pendant au moins 4 semaines pour les chiens.
13. Zodiac® Infestop™ topique :
  - a. Élimine les puces en un jour après le traitement.
  - b. Tue rapidement les puces.
  - c. Ne tue que les puces adultes sur les chiens.
  - d. Peut diminuer la dermatite allergique aux puces.
  - e. a, b et d.
14. Les larves de puces représentent environ quel pourcentage de la plupart des infestations ?
  - a. 1 à 5 %
  - b. 5 à 10 %
  - c. 35 à 60 %
  - d. 90 à 100 %
15. Quels sont les avantages à utiliser les traitements topiques Infestop™ pour chiens et chats ?
  - a. Même ingrédient actif pour les chiens et les chats.
  - b. Applicateur exclusif pour minimiser l'exposition (déclenchement d'une pointe interne).
  - c. Peut diminuer la dermatite allergique aux puces.
  - d. Toutes ces réponses.
16. Zodiac® antipuces SPOT ON® II topique avec Smart Shield® pour chats et chatons :
  - a. Évite d'avoir du produit sur les doigts.
  - b. Contient du RCI Precor® pour tuer les œufs de puces avant leur éclosion.
  - c. Reste efficace pendant une durée pouvant atteindre 4 semaines.
  - d. Toutes ces réponses.
17. Zodiac® PowerSpot® topique avec Smart Shield® pour la maîtrise des puces, des tiques et des moustiques chez les chiens :
  - a. Tue les puces, les tiques et les moustiques au contact
  - b. Tue les œufs de puces pendant 4 semaines.
  - c. La pointe sépare les poils pour permettre une application directe sur la peau de l'animal.
  - d. Tue les tiques aux pattes noires (tiques du cerf) potentiellement porteuses de la maladie de Lyme.
  - e. Toutes ces réponses.
18. Dans des conditions optimales, en combien de jours les œufs de puces peuvent-ils atteindre le stade larvaire ?
  - a. 2 à 5
  - b. 10 à 12
  - c. 27 à 30
  - d. 14 à 16

- 19. Caractéristiques du collier Zodiac® PowerBand® Plus avec Precor® (RCI) pour chiens/chiots et chats/chatons :**
- Tue efficacement les puces et les tiques adultes ainsi que les œufs de puces pendant 7 mois.
  - Collier à dispositif anti-étranglement pour chats.
  - Collier à étirer pour activer le produit.
  - Formule à libération lente.
  - Toutes ces réponses.
- 20. Caractéristiques du collier Zodiac® antipuces et antitiques pour chiens et chats :**
- Tue les tiques pendant 4 mois
  - Tue les puces pendant 5 mois
  - Collier à dispositif anti-étranglement pour chats
  - Collier à étirer pour activer le produit
  - Formule à libération lente
  - Toutes ces réponses
- 21. Caractéristiques du collier Zodiac® anti-œufs de puces avec Precor® (RCI) pour chiens et chats :**
- Brise efficacement le cycle de vie des puces.
  - Tue les œufs de puces pendant 8 mois sur les chiens et jusqu'à 12 mois sur les chats.
  - Collier à dispositif anti-étranglement pour chats.
  - Conçu pour empêcher les puces de se propager dans la maison.
  - Toutes ces réponses.
- 22. Les affirmations suivantes concernant le shampooing antipuces et antitiques Zodiac® à double action sont-elles vraies ou fausses ?**
- V F – Doux mais aussi hautement efficace pour éliminer les puces et tiques adultes, ainsi que les œufs de puces.
- V F – Precor® (RCI) tue les œufs de puces depuis leur éclosion jusqu'à 4 semaines.
- V F – Enrichi pour revitaliser et apaiser les peaux sensibles.
- V F – Pour chats uniquement.
- V F – En cas de fortes infestations de puces, les traitements peuvent être effectués une fois par semaine.
- 23. Qu'est-ce que Zodiac® Premise Plus et Zodiac® Premise 1000/2000 tuent à la maison ?**
- Les puces et tiques adultes.
  - Les œufs de puces (puces pré-adultes).
  - Les larves de puces (puces pré-adultes).
  - Les pupes de puces.
  - a, b et c.
- 24. Les affirmations suivantes concernant Zodiac® Premise Plus et/ou Premise 1000/2000 sont-elles vraies ou fausses ?**
- V F – Un seul traitement avec ces produits procure jusqu'à 7 mois de maîtrise des puces pré-adultes.
- V F – Tous ces produits tuent les larves de puces (puces pré-adultes).
- V F – Il est nécessaire de bien passer l'aspirateur avant l'application.
- V F – Une boîte de Premise 2000 traite environ 20 pièces de taille moyenne de 3 x 3 m (10 x 10 pi) ou 186 m<sup>2</sup> (2 000 pi<sup>2</sup>).
- V F – Pour pouvoir éliminer les nouvelles puces qui émergent de leur cocon protecteur, un second traitement sera nécessaire après environ 2 semaines.
- V F – Ces produits peuvent aussi s'appliquer directement sur l'animal.
- 25. L'approche en 2 étapes Zodiac® signifie :**
- Appliquer le produit deux fois par jour.
  - Traiter le domicile et l'animal.
  - Utiliser une double quantité de produit.
- 26. Combien de jours suffisent pour que les puces se transforment en puces adultes ?**
- 5 à 6
  - 7 jours à 1 an
  - 3 à 4
  - 1 à 2
- 27. Si vous avez des questions au sujet des produits Zodiac®, vous pouvez :**
- appeler le numéro sans frais 1 800 688-7378 ;
  - vous référer au manuel de formation et à la brochure Zodiac® ;
  - dire à vos clients d'appeler le numéro sans frais 1 800 688-7378 ;
  - Toutes ces réponses.

# Questionnaire sur le manuel de formation en magasin et le guide de référence des produits

Devenez un expert accrédité antipuces et antitiques ZODIAC® dès aujourd'hui

## POURQUOI ?

### Savoir, c'est pouvoir...

En étudiant le manuel de formation ZODIAC®, vous acquerez les connaissances nécessaires pour aider vos clients à choisir le bon produit pour venir à bout des puces et des tiques.

### Des clients satisfaits...

Une fois ces informations bien assimilées, vous serez en mesure d'expliquer à vos clients pourquoi et comment la gamme des produits ZODIAC® est la meilleure option pour leur budget... parce que ça marche !

### Encourager la confiance et la fidélité...

En démontrant une bonne connaissance des produits et en aidant vos clients à résoudre leurs problèmes de puces et de tiques, vous aurez développé un excellent rapport qui se traduira par la fidélité de votre clientèle et par des achats répétés.

ÉCRIVEZ EN LETTRES MAJUSCULES

NOM \_\_\_\_\_

NOM DU MAGASIN \_\_\_\_\_

N° DE TÉLÉPHONE DU MAGASIN \_\_\_\_\_

ADRESSE DU MAGASIN \_\_\_\_\_

VILLE \_\_\_\_\_

PROVINCE \_\_\_\_\_

CODE POSTAL \_\_\_\_\_

DATE DE PRÉSENTATION \_\_\_\_\_

**Faites-nous part de vos suggestions !  
Dites-nous comment nous pouvons améliorer nos produits ou services.**

Veuillez envoyer le questionnaire complété à :

**Wellmark International  
100 Stone Road West, Suite 111  
Guelph, Ontario, Canada N1G 5L3**





# ZODIAC®

## Gamme de produits antipuces, antitiques et antimoustiques efficaces



**INFESTOP**

Tue rapidement les puces sur les CHATS et les CHIENS

VALIDÉ / TESTÉ :  
**TECHNOLOGIE VÉTÉRINAIRE\***

\*MÊME INGRÉDIENT ACTIF QUE DANS **ADVANTAGE**®

Disponible sans visite chez le vétérinaire.



Traitements topiques



Shampoings et vaporisateurs pour animaux de compagnie



Colliers



Vaporisateurs pour le domicile

**ÉTAPE 1**  
TRAITEZ VOS ANIMAUX

PROGRAMME EN DEUX ÉTAPES

**ÉTAPE 2**  
TRAITEZ VOTRE DOMICILE

## Une marque de confiance qui protège vos animaux de compagnie depuis plus de 30 ans

Ligne d'urgence antipuces et antitiques ZODIAC :  
**1-800-688-7378**

(de 8 h à 17 h, heure du Centre)

\* Garantie de remboursement

\*un reçu/preuve d'achat est requis pour l'obtention d'un remboursement

Zodiac, PowerSpot, Spot On, Power Band, BreakAway et Precor sont des marques déposées de Wellmark International. Smart Shield, Smart Shield avec graphisme et Infestop sont des marques de commerce de Farnam Companies, Inc. Advantage est une marque déposée de Bayer AG. Twist'n'Use est une marque de commerce de Neopac. N°s des brevets US de l'applicateur : D725.485, D725.486 et D702.563 n°s des brevets canadiens de l'applicateur : 145860, 153211, 149985 et 155009.

ZDTM-9/28/2020F